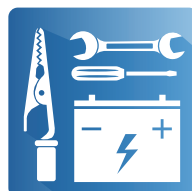
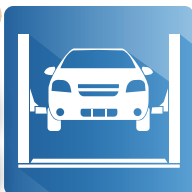


車偉佳技術公報



故障探索



豐田 動力轉向系統 (EMPS/EHPS) 扭力感知器歸零校正

檢修說明：EPS (電子動力轉向系統) 的扭力感知器用以偵測方向盤的轉動方向、速度與力道，將這些訊息以電壓信號傳送至 EPS 模組，當維修 EPS 系統後，可能使原本的扭力感知器零點位置數值被抹除，並使故障燈點亮。

歸零校正需使用診斷儀器來實施，使用車偉佳科技 CST II 觸控式汽車診斷儀器為例，操作方式如下：

從 1.TOYOTA/LEXUS 診斷功能 進入

從 OBD II 診斷座 進入

從底盤系統 進入



從動力轉向系統 (EMPS/EHPS) 進入



從設定 進入



進入後畫面顯示：

校正：- 型式 4 (IS250)

校正：- 型式 5

校正：- 型式 6 (WISH/ALTIS)

校正：- 日規車

進入檢查模式



選校正：- 型式 6 (WISH/ALTIS) 為例 進入



進入後畫面顯示：

啟動引擎

確認 PS 警示燈亮

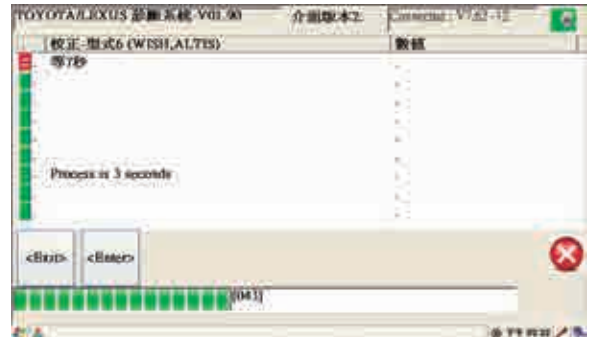
方向盤於中央位置

按 <Enter> 繼續，<Exit> 離開



按 <Enter> 進入

畫面會顯示 等 7 秒 並開始倒數



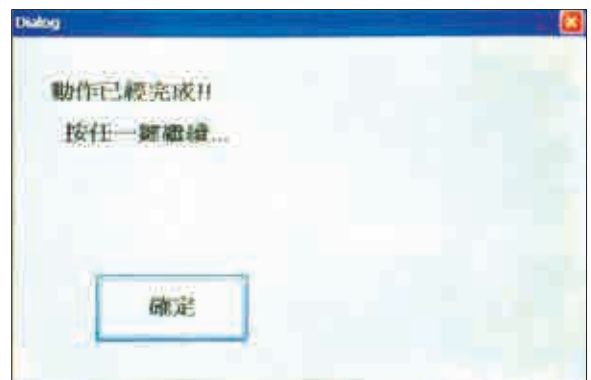
倒數完後跳入 等 4 秒 畫面並開始倒數



倒數完後畫面彈出視窗顯示：

動作已經完成 !!

按任一鍵繼續



按 確定 離開完成設定

★若選擇其它模式 則方式類似，依車型有些車型需要轉動方向盤，某些車型則不需要，只需按照儀器指示步驟完成設定即可。 pip